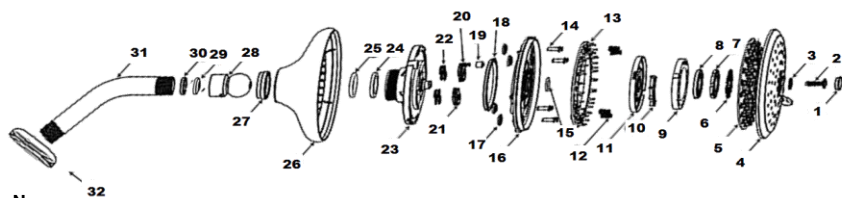


## Regadera de 5 funciones de ABS con brazo

Nivel de Revisión Rev. 2

### INFORMACIÓN TÉCNICA

PARTE	MATERIAL		
1. Tapa de tornillo	ABS	17. Tapa	ABS
2. Tornillo	Acero inoxidable 304	18. Anillo V	EPDM
3. Empaque	POM	19. Rodillo de Valero	POM
4. Placa frontal	ABS	20. Resorte de rodillo de val	Acero inoxidable 304
5. Boquilla	TPR	21. Sello de un orificio	NBR
6. Red de burbujas	Acero inoxidable 304	22. Resorte sello de doble or	Acero inoxidable 304
7. Soporte	ABS	23. Base de Montaje	POM
8. Plato rociador	ABS	24. Empaque	POM
9. Protector del impulsor	POM	25. O-ring	NBR
10. Rotador	POM	26. Cuerpo de regadera	ABS
11. Plato de chorro de agua	Latón	27. Anillo de goma en C	POM
12. Resorte	Acero inoxidable 304	28. Bola unión	Latón
13. Aguja de autolimpieza	POM	29. Reductor	ABS
14. Perno	POM	30. Empaque de filtro	Caucho/malla
15. O-ring	Silicón	31. Brazo	Acero inoxidable 304
16. Distribuidor de agua	ABS	32. Chapetón	Acero inoxidable 304



**Norma**  
NOM-008-CONAGUA-1998 "REGADERAS  
EMPLEADAS EN EL ASEO CORPORAL -  
ESPECIFICACIONES Y METODOS DE PRUEBA"



**Acabado**

Cromo

**Peso del producto Kg**

0,360 kg

**Certificación**

SI

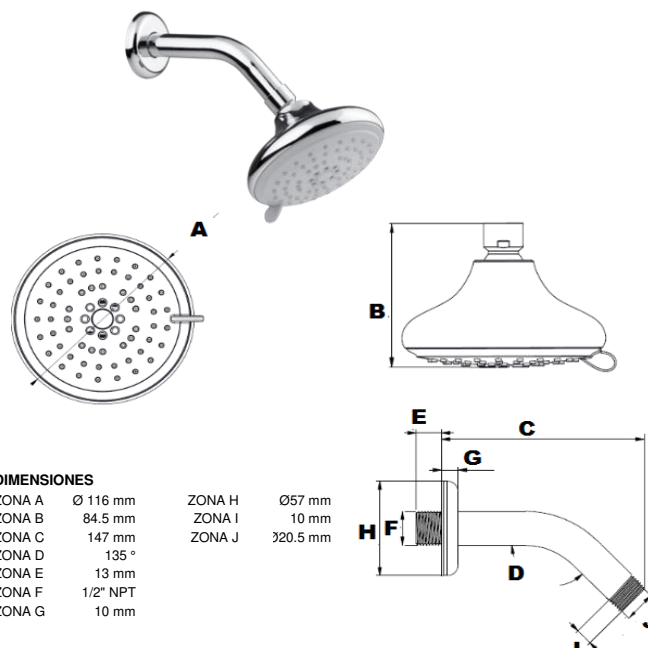
**Parámetros de Trabajo**

Presión de trabajo: Baja 0.2- 1.0 kgf/cm<sup>2</sup>,

#### DIMENSIONES

ZONA A	Ø 116 mm
ZONA B	84.5 mm
ZONA C	147 mm
ZONA D	135 °
ZONA E	13 mm
ZONA F	1/2" NPT
ZONA G	10 mm

ZONA H	Ø57 mm
ZONA I	10 mm
ZONA J	20.5 mm



#### Funcionamiento

Clasificación: Baja presión.  
Gasto ecológico : máximo 6 L/min.

#### Niveles de edificación

1 a 4 niveles de edificación ó equipo hidroneumático.

### RECOMENDACIONES

Antes de conectar la regadera a la alimentación del agua asegúrese de purgar las líneas para evitar filtraciones de impurezas que puedan dañar el funcionamiento. Dar limpieza periódica a la tapa (gominas) pasando un trapo suave eliminando la acumulación de sarro, nunca utilizar silicón para la instalación del producto.

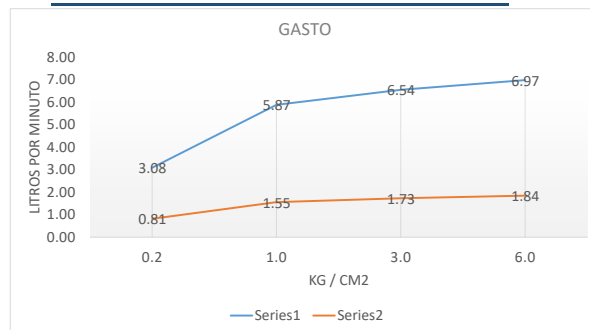
"En caso de instalar el producto a una presión distinta a la indicada alterará el funcionamiento y el consumo de agua del mismo"

### MANTENIMIENTO

Para la limpieza usar siempre una tela suave húmeda y luego secar, no dejar el producto sin limpiar por períodos largos de tiempo. Para eliminar el sarro acumulado sólo es necesario girar la placa frontal para que las agujas de autolimpieza hagan su función, nunca utilizar artículos cortantes, fibras, lijas, detergentes, solventes ni polvos abrasivos. Dar limpieza periódica al aireador eliminando todas las partículas atrapadas. Nunca utilice herramientas dentadas para tomar piezas con recubrimientos.

### GARANTÍA

"Garantía" contra cualquier defecto de fabricación; en caso de presentar algún problema de esta naturaleza, el producto será reemplazado sin costo al comprador.  
En acabado cromo se otorgan 10 años de garantía y 2 años en cualquier otro acabado.



Presión	Gasto Litros	Gasto Galones
0.2	3.08	0.81
1.0	5.87	1.55
3.0	6.54	1.73
6.0	6.97	1.84