

CREST

SIEMPRE FIRMES

Juntacrest ultramax®

Junteador base cemento sin arena sílica con sellador y fungicida integrados; especialmente formulado para instalaciones menores o iguales a 3 mm. Tiene una amplia variedad de colores, una alta resistencia a la compresión y a la abrasión, además de ofrecer protección contra la formación de microorganismos tan comunes en un ambiente húmedo.



HT

Excelente trabajabilidad para su instalación • Excelente adherencia a materiales de construcción • Elaborado con bactericidas, que evitan la formación de hongos • Emboquilla y sella en la misma aplicación • Gran durabilidad y versatilidad en Colores • Gran facilidad de limpieza durante la instalación • Cumple y excede ANSI A 118.7

USOS RECOMENDADOS: Para emboquillar juntas menores a 3 mm, en todo tipo de recubrimientos.

Presentación	5 kg
Color	30 colores
Tiempo de Almacenaje	18 meses
Temperatura de Aplicación	6-39° C
Proporción de Agua en la mezcla para 5 kg	1.5 a 1.7 L
Contracción promedio a los 7 días	< 2 %
Resistencia a la Tensión promedio en condiciones estándar a 28 días	< 34 kg/cm ²
Resistencia a la Flexión promedio en condiciones estándar a 7 días	< 68 kg/cm ²
Absorción de agua	< 5 %
Resistencia a la Compresión promedio a 28 días	300 kg/cm ²
Rendimiento Promedio en 10 kg (ver tabla al reverso)	

Los valores promedio son obtenidos en condiciones controladas a 23°C +/- 2°C y humedad relativa del 50% +/- 5%. El rendimiento puede variar en función del tamaño de la pieza, llana a utilizar, nivelación del sustrato, practicas de aplicación y desperdicio.



Características

Tipo de Absorción de Agua	Alta, media, baja y nula AA
Losetas Recomendadas	Cerámica, porcelanica y pétreo
Sustratos Recomendados	Cemento:arena, Cerámica, porcelánica y pétreo
Tipo de uso	Interior y exterior
Tipo de tráfico	Residencial, industrial y comercial

Rendimiento promedio 5 kg

Formato (cm)	Ancho de boquilla	
	2 mm	3 mm
1x1	1.2	0.8
2.5x2.5	3.0	2.0
20x20	23.2	15.5
30x30	35.2	23.5
40x40	40.3	31.0
45x45	45.5	35.0
50x50	58.5	39.0
60x60	70.2	46.8

Llanas recomendadas

Llanas de esponja, hule o neopreno.

Recomendaciones especiales

- Mantenga el área donde se aplicó JuntaCREST Ultramax libre de tráfico, por lo menos las primeras 24 horas.
- En instalaciones de azulejo en albercas, fuentes, jacuzzis y cisternas, es recomendable preparar el JuntaCREST Ultramax con ADICREST MP-PLUS®, diluido al 50%, para obstruir el paso del agua a la instalación. Este tipo de instalaciones requieren de un mínimo de 14 días para ser llenadas con agua.
- Temperaturas menores a 6° C pueden ocasionar congelamiento del material, inhibiendo su funcionamiento y a temperaturas mayores a 39° C, ocurre una rápida evaporación del agua del material provocando un secado prematuro.
- Si va a emplear ADICREST MP-PLUS en temperaturas superiores a 35° C, prepare la mezcla utilizando 50% de ADICREST MP-PLUS y 50% de agua limpia.

Limpieza y preparación del sustrato

- JuntaCREST Ultramax deberá ser aplicado al menos 24 horas después de la instalación del recubrimiento, cuidando que el adhesivo ya esté seco y las losetas bien fijas, con excepción de adhesivos de fraguado rápido como CREST Rápido® y CREST Piso sobre Piso Rápido®, donde la boquilla se puede aplicar 3 horas después de haber realizado la instalación. Cuando emplee CREST Piso sobre Piso® como adhesivo, es necesario esperar cuando menos 48 hrs. para emboquillar. Si la temperatura es menor a 10°C, espere 72 horas. Consulte la hoja técnica del adhesivo utilizado.
- Los espacios entre las losetas deberán estar limpios y libres de agua,

polvo, grasa, exceso de adhesivo o cualquier otro tipo de impureza que pudiera causar cambio de color o tono en la boquilla.

Preparación de la mezcla

- Para obtener mejores resultados, es preferible que la misma persona mezcle y prepare el JuntaCREST Ultramax durante toda la instalación.
- Vacíe en un recipiente de 1.5 a 1.7 litros de agua limpia por caja de 5 kg.
- Agregue una caja de 5 kg de JuntaCREST Ultramax.
- Revuelva bien hasta formar una mezcla homogénea.
- Deje reposar la mezcla durante 10 minutos.
- Mezcle de nuevo y el JuntaCREST Ultramax quedará listo para su uso.
- Si el material llega a tornarse rígido antes de usarlo todo (aproximadamente 1 hora), mezcle nuevamente, sin agregar agua para seguir utilizándolo. Temperaturas menores a 6°C pueden ocasionar congelamiento, inhibiendo su funcionamiento y a temperaturas mayores a 39° C, ocurre una rápida evaporación de agua del material, provocando un secado prematuro.

Procedimiento de aplicación

- Humedezca ligeramente la superficie de las losetas con una esponja húmeda.
- Con una llana de esponja dura o rastrillo plástico, distribuya el JuntaCREST Ultramax en forma diagonal, presionando para que la mezcla pueda entrar en las juntas, cuidando quede bien compacta y libre de espacios vacíos, hendiduras o fisuras.
- Remueva el exceso de JuntaCREST Ultramax de la superficie de la loseta con la llana de esponja dura con movimientos diagonales a la junta, mientras el JuntaCREST Ultramax está aún fresco.
- La superficie de JuntaCREST Ultramax puede ser nivelada o enrasada al borde de la loseta.

Limpieza

- Para realizar la limpieza después de la instalación permita que el JuntaCREST Ultramax adquiera firmeza suficiente para evitar dañarlo, usualmente 30 minutos, dependiendo de la temperatura y la humedad relativa.
- Con un trapo o esponja limpia y húmeda, limpie la superficie de las losetas en forma diagonal al sentido de la junta, enjuagando periódicamente el trapo o esponja en agua limpia.
- Después de aplicar el JuntaCREST Ultramax deberá esperar 24 horas para utilizar la instalación.

Limitaciones

Es importante no utilizar este producto en áreas expuestas a ácidos, químicos y manchas constantes, en este caso se recomienda realizar el emboquillado con Epoxy CREST 2020®, disponible en 5 colores.

Ingredientes

Cemento Portland 65997-15-1, Carbonato de Calcio 471-34-1, Oxido de Hierro 1309-31-1, Pigmento Rojo 2425-85-6. Consulte la Hoja de Seguridad del Producto.

Importante

No nos hacemos responsables por los daños o pérdidas ocasionadas por la aplicación de este producto que no esté de acuerdo con las instrucciones impresas en el empaque o uso diferente al descrito. Previamente a su aplicación, el usuario debe confirmar la adecuación de este producto al uso que pretende. El usuario asume la responsabilidad de los riesgos o daños derivados de una aplicación diferente a lo especificado en el empaque.

Antes de usar el producto lea cuidadosamente las precauciones en la información técnica o en la hoja de seguridad del producto. Si requiere algún dato técnico específico, llame a CRESTEL 01 800 108 6000

**ADVERTENCIA:
NO SE DEJE AL ALCANCE DE LOS NIÑOS**

Este producto puede resultar irritante de la piel, ojos y al sistema respiratorio. Contiene ingredientes que son o pueden ser fatales si son consumidos.

Precauciones

Ojos: lave con abundante agua durante 15 minutos, Piel: quítese la ropa contaminada y lávese con agua y jabón. Inhalación: diríjase a un lugar con aire fresco. Ingestión: no induzca al vómito ni administre nada vía oral. Busque atención médica de inmediato, en caso de contacto con ojos, inhalación, ingestión o problemas con la piel.

Almacene en lugar fresco y seco.

Lávese las manos después de utilizarlo. Evite el contacto con los ojos, si ocurriera, lave con agua limpia durante 15 minutos y consulte al médico de inmediato.

Si requiere algún dato técnico específico o alguna asesoría mas detallada llame a CRESTel 800 108 6000 ó Whatsapp 81 1341 1899

ADVERTENCIA: ESTE PRODUCTO ES CORROSIVO. PUEDE RESULTAR IRRITANTE DE LA PIEL, OJOS Y AL SISTEMA RESPIRATORIO, CONTIENE INGREDIENTES QUE SON O PUEDEN SER CANCERÍGENOS QUE RESULTAN PELIGROSOS O FATALES SI SON CONSUMIDOS.
CONTENIDO: ESTE PRODUCTO CONTIENE LOS SIGUIENTES INGREDIENTES QUE PUEDEN RESULTAR DAÑINOS: CEMENTO PORTLAND (CEMENTO HIDRÁULICO), **ESTE PRODUCTO CONTIENE QUÍMICOS QUE EL ESTADO DE CALIFORNIA RECONOCE QUE CAUSAN CÁNCER, DEFECTOS DE NACIMIENTO O AFECCIONES EN LA REPRODUCCIÓN HUMANA.**
PROCEDIMIENTO DE MANEJO: EVITE EL CONTACTO CON LA PIEL USE ANTEOJOS Y GUANTES DE SEGURIDAD O CUALQUIER OTRO TIPO DE PROTECCIÓN SI ES NECESARIO PARA MINIMIZAR EL CONTACTO CON LOS OJOS Y PIEL, EVITE EXPONERSE AL POLVO Y USE EQUIPO RESPIRATORIO DE PROTECCIÓN PARA EVITAR LA INHALACIÓN DE PARTÍCULAS.
TRATAMIENTO DE EMERGENCIA Y PRIMEROS AUXILIOS: OJOS-LAVE CON ABUNDANTE AGUA DURANTE 15 MINUTOS, PIEL-QUÍTESE LA ROPA CONTAMINADA Y LÁVESE CON AGUA Y JABÓN, INHALACIÓN-DIRÍGASE A UN LUGAR CON AIRE FRESCO, INGESTIÓN- NO INDUZCA AL VÓMITO NI ADMINISTRE NADA VÍA ORAL. BUSQUE ATENCIÓN MÉDICA DE INMEDIATO, EN CASO DE CONTACTO CON OJOS, INHALACIÓN, INGESTIÓN O PROBLEMAS CON LA PIEL.
ALMACENAJE: ALMACENE EN LUGAR FRESCO Y SECO.
NO SE DEJE AL ALCANCE DE LOS NIÑOS. ANTES DE USAR EL PRODUCTO LEA CUIDADOSAMENTE LAS PRECAUCIONES EN LA INFORMACIÓN TÉCNICA O EN LA HOJA DE SEGURIDAD DEL PRODUCTO.
PRODUCTO PRODUCIDO POR: CREST Norteamérica, S.A. DE C.V, Pedro Ramírez Vázquez, No. 200-1 Col. Valle Oriente, 66269, Garza García, N.L., México, Tel. +52 (81) 8047 5000, Fax +52 (81) 8047 5001.



**Los colores de las boquillas que aparecen son representativos; pueden variar por motivos de impresión y diferir del color del producto. Consulte el muestrario físico con su distribuidor.*

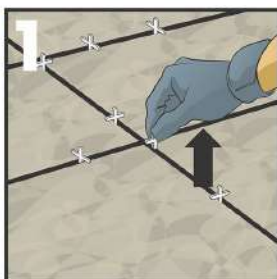
LEED

MR-5 REGIONALLY MANUFACTURED AND/OR HARVESTED	si
Porcentaje Regional; Contribuyente Promedio (%)	si
Contribuyente Promedio (%)	100
Low-emitting materials - Adhesives and sealants. Version 2009 Cumplimiento	si
VOC (g/L less water)	0

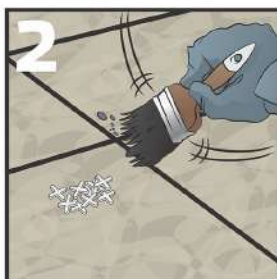
COLORES*



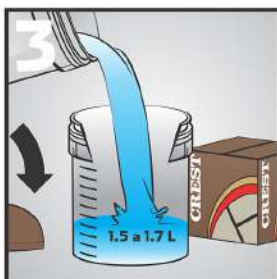
JUNTACREST ULTRAMAX INSTRUCCIONES DE USO



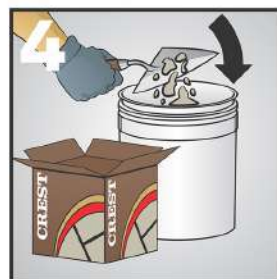
JuntaCrest Ultramax deberá ser aplicado después de la instalación del recubrimiento. Para emboquillar espere 24 horas o la indicación según el adhesivo usado, cuidando que ya esté seco y las losetas bien fijas.



Los espacios deberán ser menor o igual a 3mm entre losetas deberán estar limpios y libres de agua, polvo, grasa, exceso de adhesivo o cualquier otro tipo de impureza que pudiera causar cambio de color o tono en la boquilla.



Use un recipiente limpio para mezclar. Vacíe en un recipiente de 1.5 a 1.7 litros de agua limpia por caja de 5 kg.



Agregue una caja de 5 kg de JuntaCrest Ultramax. Revuelva bien hasta formar una mezcla homogénea. Deje reposar la mezcla durante 10 minutos.



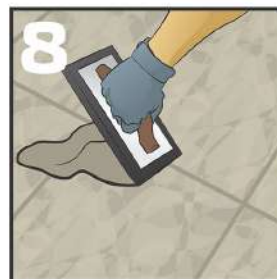
Mezcle de nuevo y el JuntaCrest Ultramax quedará listo para su uso. Si el material llega a tornarse rígido antes de usarlo todo (aproximadamente 1 hora), mezcle nuevamente, sin agregar agua.



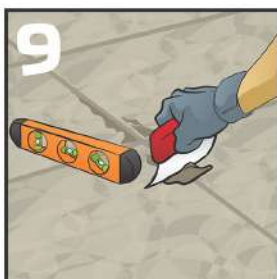
Humedezca ligeramente la superficie de las losetas con una esponja húmeda.



Con una llana de esponja dura o rastrillo plástico, distribuya el JuntaCrest Ultramax en forma diagonal, presionando para que la mezcla penetre en los espacios o juntas, libre de espacios vacíos, hendiduras o fisuras.



Remueva el exceso de JuntaCrest Ultramax de la superficie de la loseta con la llana de esponja dura con movimientos diagonales a la junta, cuando la mezcla este todavía fresca.



La superficie de JuntaCrest Ultramax puede ser nivelada o enrasada al borde de la loseta.



Para realizar la limpieza después de la instalación permita que el JuntaCrest Ultramax adquiera firmeza suficiente para evitar dañarlo, usualmente 30 minutos.



Con un trapo limpio o esponja húmeda, limpie la superficie de las losetas en forma diagonal al sentido de la junta, enjuagando periódicamente el trapo o esponja en agua limpia.



Finalmente limpiar la superficie con un trapo limpio y seco. Para curar el emboquillado, espere 24 horas después de la instalación.

Oficinas Generales

Av. Pedro Ramírez Vázquez # 200-1
Col. Del Valle Oriente
San Pedro Garza García,
Nuevo León, C.P. 66260
Tel. (81) 8047-5000

Planta Monterrey

Carretera a Saltillo km. 339.5
Santa Catarina, N.L. C.P. 66350
Tel. (81) 8220-5050

Oficinas México

Mariano Escobedo No. 525
3er piso Rincón del Bosque
México, CDMX C.P. 11580
Tel. (55) 5255-0355

Planta Tizayuca

Camino a Huitzila s/n
Zona Industrial
Tizayuca, Hgo. C.P. 43804
Tels. (779) 796-3873
796-3872 y 800-715-7618

Planta Guadalajara

Calle 1 No. 665 esquina Calle 26
Zona Industrial
Guadalajara, Jal. C.P. 44940
Tels. (33) 3134-5600

Planta Chihuahua

Privada Santa Rosa No. 3
Zona Industrial Nombre de Dios
Chihuahua, Chih. C.P. 31110
Tel. (614) 424-1420

Planta Morelia

Libramiento Norte No. 1061
Col. El Realito
Morelia, Mich. C.P. 58116
Tels. (443) 327-3653,
y 327-3590

Planta Guatemala

24 Calle Final 26-70 "A"
Zona 12, Atanasio Tzul
Tel. +502 2222-2333

Planta Durango

Carretera Vergel Américas Km 17.1
Cómez Palacio, Dgo. C.P. 35000
Tel. (871) 689-0891

Bodega Cancún

Carretera a Tulum Km9
MZ 12 Central de Bodegas
Cancún, Quintana Roo. C.P. 77560
Tel. (998) 882-2125

Planta Chile

Lo Boza 120 A,
Pudahuel, Santiago, Chile.
Tel. +56 (2) 2387-4200

►►► www.crest.com.mx

