



El nuevo grado de confort.^{MR}



Calentador Instantáneo a Gas Tiro Forzado

- Diseñado para ofrecer agua caliente continua
- Ideal para altas demandas
- Ahorro de energía y espacio



* 3 años en intercambiador de calor y quemador; 1 año en partes eléctricas y/o electrónicas.

La Gran Diferencia Rheem



Fácil encendido

Encendido eléctrico ionizado por demanda de agua. Sin piloto permanente.



Rheem Aqua Balance^{MR}

Diseñado para adaptarse a baja o alta presión de agua, reduce variaciones de temperatura.



Ahorro de gas

Por su alta eficiencia energética garantiza los mayores ahorros de gas y dinero.



Modulante

Mantiene la temperatura estable aun con variaciones de presión en la red de agua.



E-Dual (Modelo 25 L)

Único en el mercado que permite al calentador conectarse a 110 V o 220 V y funcionar perfectamente, sin tener que hacer modificaciones en el producto.



Temperatura

- Control electrónico digital de temperatura, que permite ajustar la temperatura del agua para lograr la mejor experiencia de baño.
- Con botón On/Off que permite apagar el equipo en periodos de no uso.
- Cuenta con la opción de integrar más controles en su hogar, facilitando su operación desde cualquier punto. (Modelo 35 L).
- Fácil selección de temperatura que genera ahorros sin reducir el confort de 37 hasta 65 °C (Modelo 35 L) y de 35 a 65 °C (Modelo 25 L).



Display digital (Modelo 25 L)

- Ajuste de temperatura digital.
- Display que indica la temperatura del agua a su salida.
- Timer programable de apagado automático en rangos de 20 a 60 minutos.



Respaldo solar

Tu primer paso a un mundo ecológico.

Calentador Instantáneo a Gas Tiro Forzado



Diseñado para ofrecer agua caliente continua para altas demandas, a la temperatura perfecta y con gran ahorro de energía.

MODELO		RHIN-CHL25P	RHIN-CHL25N	RHIN-JP-35P	RHIN-JP-35N
Capacidad	L/min	25	25	35	35
Capacidad altura CDMX	L/min	15.5	15.5	21	21
Número de servicios simultáneos		4*	4*	5*	5*
Dimensiones (ancho x alto x profundo)	mm	380x570x195	380x570x195	350x600x215	350x600x215
Dimensiones de empaque (ancho x alto x profundo)	mm	435x725x218	435x725x218	350x600x215	350x600x215
Carga térmica	kW	27	27.9	34.8	36.6
Eficiencia energética promedio		90%	90%	92%	92%
Peso	kg	13.5	13.5	20.5	20.5
Diámetro del tubo de evacuación de gases	mm	80	80	80	80
Tipo de gas		LP	Natural	LP	Natural
Presión de gas requerida	kPa (g./cm ²)	2.74 (27.40)	1.7 (17.33)	2.74 (27.40)	1.7 (17.33)
Conexión de entrada y salida de agua	Pulgadas NPT	1/2	1/2	3/4	3/4
Conexión de entrada de gas	Pulgadas	1/2	1/2	1/2	1/2
Consumo eléctrico en operación	W	48	48	80	88
Alimentación AC (Sistema Bi-voltaje)	Vac	110-220 vac ajuste automático	110-220 vac ajuste automático	110-220 vac ajuste manual	110-220 vac ajuste manual
Garantía		3 años en intercambiador de calor y quemador; 1 año en partes eléctricas y/o electrónicas			

Las especificaciones de los productos están sujetas a cambio sin previo aviso.

* Para uso óptimo con regaderas de 4 L/min.



Instalación y Mantenimiento

- Fácil instalación en interiores** gracias a su cámara sellada cero emisiones contaminantes y en exteriores, el calentador debe estar protegido contra intemperie.
- Para hogares con altas demandas de agua caliente puede instalarse en serie desde 2 hasta 20 unidades (Modelo 35 L).
- Cable EZ-Link disponible para aplicaciones de mayor demanda para conectar dos unidades como una sola (Modelo 35 L).
- Sistema auto-diagnóstico que facilita el mantenimiento.
- Fácil y adaptable instalación con alta y baja presión.
- Diseño compacto que ahorra espacio de instalación.



Múltiples sistemas de seguridad

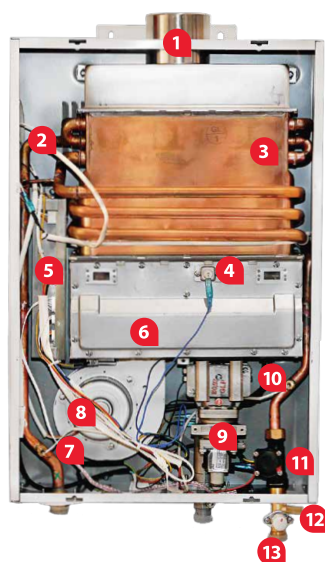
- Mayor tranquilidad para tu familia.
- Avanzada película de sobrecalentamiento con monitoreo electrónico (Modelo 35 L).
 - Sensor de flama que suspende el suministro de gas en caso de apagado.
 - Sensor de gases de combustión para control de mala ventilación.
 - Sensor de temperatura.
 - Válvula de gas con doble sistema de protección de alta seguridad.
 - Válvula de alivio.
 - Encendido Progresivo.

** En interiores se debe de contar con una adecuada ventilación y colocación de chimenea de gases de combustión al medio ambiente abierto.

Instantáneo 25 L

RHIN-CHL25N / RHIN-CHL25P

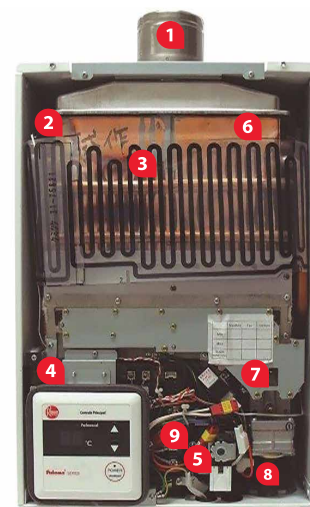
- 1 Salida de gases de combustión
- 2 Sensores de temperatura
- 3 Cámara de combustión
- 4 Sensor de ionización
- 5 Módulo de control electrónico
- 6 Quemador de alta eficiencia
- 7 Sensor de modulación de salida
- 8 Ventilador
- 9 Válvula de gas modulante
- 10 Sensor de modulación de entrada
- 11 Flowsensor
- 12 Válvula de alivio de sobrepresión
- 13 Perilla de ajuste para flujo de agua



Instantáneo 35 L

RHIN-JP-35P / RHIN-JP-35N

- 1 Salida de gases de combustión
- 2 Sensores de temperatura
- 3 Exclusivo Sensor OFW TM*
- 4 Tarjeta de control*
- 5 Selector de voltaje
- 6 Cámara de combustión cerrada
- 7 Encendido electrónico
- 8 Válvula solenoide de gas
- 9 Válvula de control de agua



* Característica exclusiva Rheem Ilustración genérica, solo para referencia.