

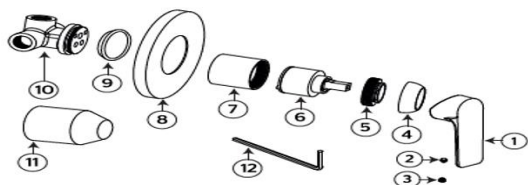
Monomando para regadera sencillo cassia

Nivel de Revisión

Rev.0

INFORMACIÓN TÉCNICA

PARTE	MATERIAL	PESO kg
1. Maneral	Zamac	204,9 g
2. Opresor	Acero inox	0,48 g
3. Tapón opresor	ABS	0,11 g
4. Bola tapa	ABS	34,5 g
5. Tuerca	Latón	296,2 g
6. Cartucho	Plástico	61,6 g
7. Casquillo	Latón	NA
8. Cubierta	Latón	94,6 g
9. Empaque	Caucho	NA
10. Cuerpo	Latón	450 g
11. Protector de plástico	Plástico	NA
12. Llave hexagonal	Acero inox	3,67 g



NORMA
NMX-C-415-ONNCE "Industria de la construcción - válvulas y grifos para agua - especificaciones y métodos de ensayo"

ACABADO
9437LU Cromo
9437LU.2 Negro mate

CERTIFICADO
SI

Peso del producto Kg

0,777

MEDIDAS DE INSTALACION

1. Realice una perforación en el muro, coloque el protector en el casquillo e instale el cuerpo conectándolo a la red hidráulica; recuerde que el agua caliente debe ser instalada a la entrada del cuerpo del lado izquierdo y la fría del lado derecho.
2. Un vez realizada la conexión a la red hidráulica, realice el terminado del muro y retire el protector. Tome la cubierta y asegúrese que el empaque este correctamente colocado, en seguida introdúzcala en el casquillo del monomando hasta topar con la pared.
3. Inserte el maneral en el vástago del cartucho del tal forma que el botón quede por la parte inferior, retirelo y fije el maneral con el opresor usando la llave hexagonal para apretar. Para finalizar coloque nuevamente el tapón.

FUNCIONAMIENTO

1. El producto debe ensamblar de acuerdo al instructivo de instalación y todas las rosas deben ser compatibles con sus complementos.
2. Para abrir el flujo de agua, jale la palanca hacia arriba, para cerrar el flujo jale la palanca hacia abajo.
3. Para regular la temperatura del agua, gire la palanca hacia la derecha (agua fría) y hacia la izquierda (agua caliente).

Características

Rosca para instalación a la red hidráulica 1/2-14 NPT

Niveles de edificación
De 1 a mas de 12 o equipo
Hidroneumático

RECOMENDACIONES

Si no sigue los procedimientos correctos de instalación, el producto podría no funcionar correctamente.
Antes de instalar su producto le recomendamos que abra el agua fría y caliente para purgar la línea.
Evite el contacto de las piezas plásticas con la masilla del plomero, los aditivos para tubos o cualquier otro compuesto a base de aceite.
No utilizar herramientas dentadas para la toma de piezas.
Al finalizar su instalación, abra y cierre el flujo del agua fría y caliente varias veces para detectar posibles fugas: en caso de presentar fuga, apriete la unión donde esta se presenta.
Este producto funciona con baja, media y alta presión.

MANTENIMIENTO

Para la limpieza de su producto solo es necesario una franela suave humedecida con agua y luego secar.
No utilizar en la limpieza de este producto: artículos cortantes, fibras, lijas, líquidos para limpieza de baño o pisos, solvente, ni polvos o líquidos abrasivos, debido a que dañan su acabado irreversiblemente.

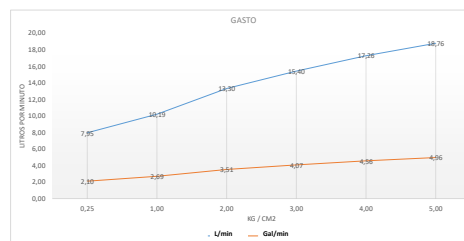
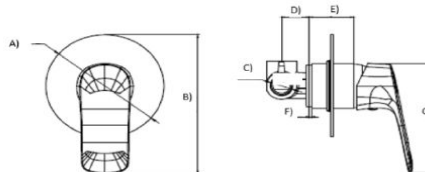
GARANTÍA

"Garantía" de 100 años contra cualquier defecto de materiales o fabricación y en caso de presentar algún problema de esta naturaleza el producto será reemplazado sin costo al comprador.
10 años de garantía en acabado cromo , 2 años en otro acabado y 1 año en partes móviles.



DIMENSIONES

ZONA A	110 mm
ZONA B	149,3 mm
ZONA C	1/2 - 14 NPT
ZONA D	26 mm
ZONA E	41 mm
ZONA F	2 mm
ZONA G	118,6 mm



Presión	Gasto Litros	Gasto Galones
0,25	7,95	2,10
1,00	10,19	2,69
2,00	13,30	3,51
3,00	15,40	4,07
4,00	17,26	4,56
5,00	18,76	4,96
6,00	19,72	5,21

"En caso de instalar el producto a una presión distinta a la indicada alterará el funcionamiento y el consumo de agua del mismo"