



IonPolarization
System

Kalyxx

Eliminador de sarro

Apto para la distribución de agua potable y agua caliente

Elimina
hasta
76%
DE LA FORMACIÓN
DE SARRO

(Pruebas hechas en laboratorio IAPMO
en aguas con dureza de 318 ppm y
una presión de 2.5 kg/cm²)

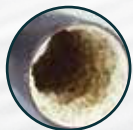


10 AÑOS GARANTÍA
CONTRA DEFECTOS
DE MATERIALES
Y FABRICACIÓN

VIDA ÚTIL MÍNIMA DE 10 AÑOS

Formación de sarro

El sarro es la cristalización del Carbonato de Calcio (CaCO₃) y el Carbonato de Magnesio (MgCO₃) en las tuberías y accesorios como boiler, regadera, grifería, lavadora, lavavajillas, etc.; y es mayor en conductos de agua caliente.



Tubería



Grifería



Regadera



Calentador
de agua

Problemas que genera el sarro

Accesorios:

- Genera problemas de operación, costos de operación y mantenimiento de las tuberías y accesorio por donde se transporta el agua.

Grifos:

- Reduce el tiempo de vida de la griferías, regaderas, calentadores de agua, herrajes para W.C., lavadoras de ropa, lavavajillas...
- Es mayor en conductos de agua caliente.
- Incrementa el costo para calentar el agua (gas o electricidad).
- Incrementa el consumo de los jabones y detergentes.



CERTIFICADO IAPMO
Organismo Certificador EUA
www.iapmo.org



Swiss
Aqua
Technologies



Ecológico

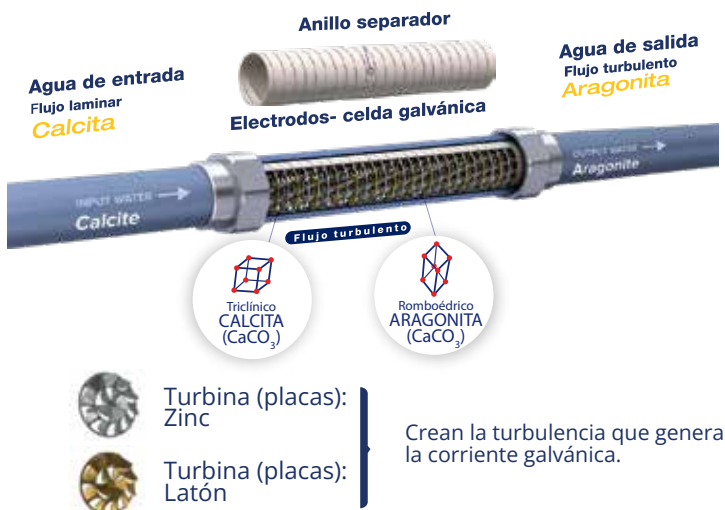


Libre de
mantenimiento

ESCANEA PARA
MÁS INFORMACIÓN



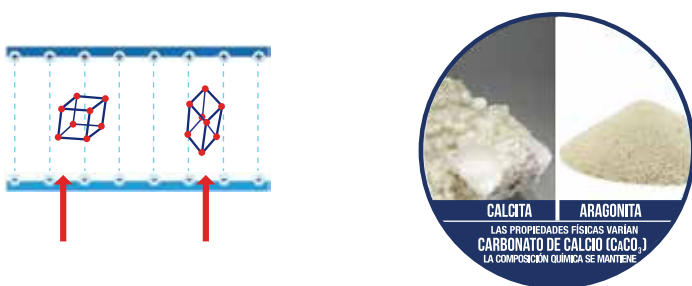
Funcionamiento



El dispositivo IPS KalyxX provoca un flujo turbulento que genera una corriente eléctrica galvánica (0.8-1.0 V). La corriente galvánica altera la estructura física de las moléculas de carbonato de calcio y carbonato de magnesio para que no se cristalicen (sarro).

Transformación física de la calcita

En lugar de que las moléculas de carbonato de calcio se cristalicen como sarro, se van a transformar en "polvo" (suave) y van a fluir con el agua.



Datos técnicos

Núm. de parte	Medida	Conexión (Rosca)	Diámetro (mm)	Longitud (mm)	Peso (kg)	Flujo máx. (lt/min)	Presión máx. (kg/cm ²)
IPSKXMA-1/2	1/2"	Hembra Hembra	50	245	0.9	16.67	10 kg/cm ²
IPSKXMA-3/4	3/4"	Hembra Hembra	50	245	0.9	53.33	10 kg/cm ²
IPSKXMA-1	1"	Hembra Hembra	50	251	0.9	66.67	10 kg/cm ²

Beneficios

- Previene y reduce la formación de sarro
- Certificado para distribución de agua potable
- No necesita mantenimiento
- No se requieren químicos
- No contamina el medio ambiente
- No necesita corriente eléctrica
- Elimina costos operativos

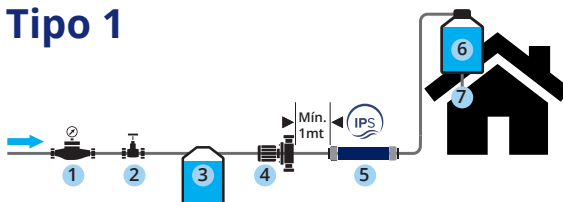
Condiciones óptimas de Instalación

- Presión del flujo de agua: 2 kg/cm² o mayor.
- En caso de que se instale en un edificio, instalar en la toma de cada departamento u oficina.
- El tratamiento de polarización iónica permanece en el agua tratada por un lapso de 72 hrs después de pasar por el dispositivo.

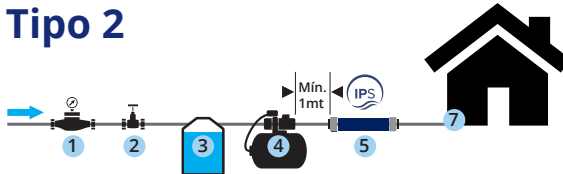
Diagrama de instalación

- 1 Medidor
- 2 Válvula
- 3 Cisterna
- 4 Bomba/ Hidroneumático
- 5 IPS KalyxX
- 6 Tinaco
- 7 Después de este paso, la tubería se divide en agua fría y el agua que va al calentador de agua antes de distribuirse en la casa.

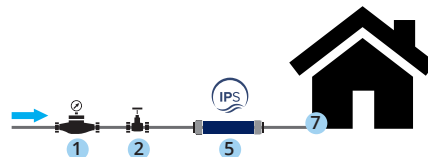
Tipo 1



Tipo 2



Tipo 3



Eliminador de sarro y activador de agua

Elimina
hasta
90%
DE LA FORMACIÓN
DE SARRO

10 AÑOS GARANTÍA
CONTRA DEFECTOS
DE MATERIALES
Y FABRICACIÓN
VIDA ÚTIL MÍNIMA DE 10 AÑOS



Funcionamiento

El dispositivo IPS KalyxX **Active** crea propiedades únicas del agua para la protección contra el sarro y la activación del agua:

- Reduce la formación de sarro en sistemas de agua con una eficiencia confirmada del 90%.
- Efecto antibacterial que bloquea la multiplicación de la bacteria E-Coli.
- Activa el agua y optimiza su estructura para un efecto positivo en los organismos vivos.
- Aumenta la actividad antioxidante en las plantas y su resistencia contra la sequía.

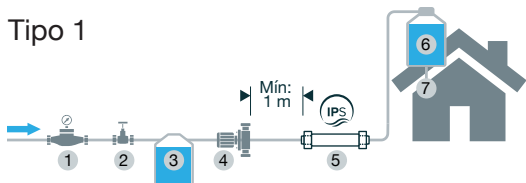
El IPS KalyxX Active no es un filtro, no necesita ningún mantenimiento.

Datos técnicos

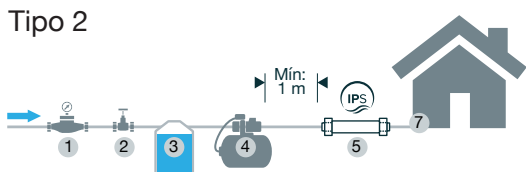
Modelo	Medida	Conexión (Rosca)	Diámetro (mm)	Longitud (mm)	Peso (kg)	Flujo máx. (lt/min)	Presión máx. (kg/cm²)
IPSKXAG-1/2	1/2"	Hembra Hembra	71	274	1.95	16.67	10 kg/cm²
IPSKXAG-3/4	3/4"	Hembra Hembra	71	274	1.91	53.33	10 kg/cm²
IPSKXAG-1	1"	Hembra Hembra	71	274	1.86	66.67	10 kg/cm²

Diagrama de instalación

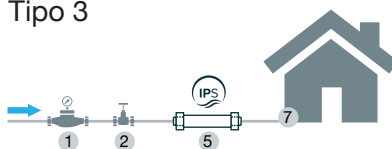
Tipo 1



Tipo 2



Tipo 3



Tipo 4



- 1 Medidor
- 2 Válvula
- 3 Cisterna
- 4 Bomba/Hidroneumático
- 5 IPS KalyxX Active
- 6 Tinaco
- 7 Después de este paso, la tubería se divide en agua fría y el agua que va al calentador de agua antes de distribuirse en la casa
- 8 Boquilla de riego

IMPORTANTE: Tiene que haber una distancia mínima de 1 m entre la bomba/hidroneumático y el KalyxX Active.