

Monomando cuadrado para cocina

Nivel de Revisión

Rev.1

INFORMACIÓN TÉCNICA

PARTE

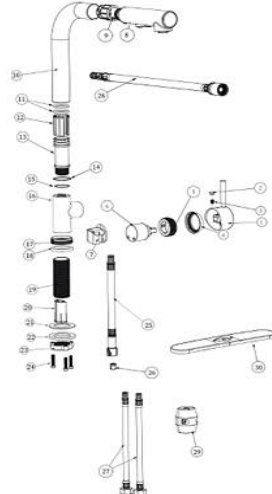
1. Maneral
2. Tapón cromado
3. Tornillo
4. Bola tapa
5. Tuerca
6. Cartucho
7. Base de cartucho
8. Rociador
9. Empaque
10. Nariz
11. O-ring
12. Empaque
13. Spindle
14. Arandela
15. O-ring
16. Cuerpo
17. Tuerca
18. Arandela
19. Vástago
20. Pipe sleeve
21. Arandela
22. Arandela
23. Tuerca

MATERIAL

- Zinc
- ABS
- Acero inoxidable
- ABS
- Aluminio
- Cerámico+POM
- Latón
- ABS
- POM
- Acero inoxidable
- EPDM
- POM+10%GF
- Aluminio
- POM
- EPDM
- Zinc
- Acero inoxidable
- EVA
- Aluminio
- POM
- NBR
- Acero
- Aluminio

24. Tornillo
25. Manguera de salida
26. Válvula check
27. Manguera de entrada
28. Manguera abatible
29. Pesa
30. Cubierta

- Acero inoxidable
- Nylon +TPE
- POM
- Nylon + TPE
- Acero inoxidable
- POM+ Acero
- ABS



ACABADO
Cromo

CERTIFICADO

No

Peso del producto
Kg

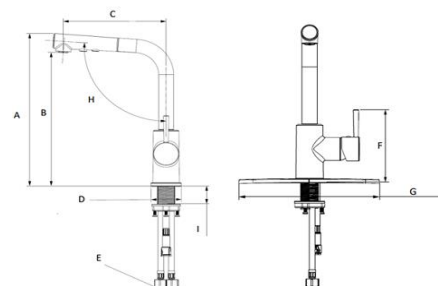
1.536 kg

DIMENSIONES

- ZONA A** 319 mm
- ZONA B** 279 mm
- ZONA C** 193 mm
- ZONA D** Ø57 mm
- ZONA E** G 1/2
- ZONA F** 147 mm
- ZONA G** 256 mm



ZONA I 94°
35 mm máx



NORMA

NMX-C-415-ONNCE "Industria de la construcción - válvulas y grifos para agua - especificaciones y métodos de ensayo"

MEDIDAS DE INSTALACIÓN

- Antes de iniciar la instalación asegúrese de cortar el flujo de agua al cerrar las válvulas de paso.
1. Instale la manguera de suministro de agua
- No utilice ninguna herramienta para apretar. Haga el roscado de forma manual.
2. Instale las mangueras de suministro de agua: Instale la manguera de agua fría (azul), viendo el monomando de frente, colóquela en la entrada del lado derecho.
3. Instale la manguera de agua caliente (roja) en la entrada del lado izquierdo.
- No utilice ninguna herramienta para apretar, haga el roscado de forma manual.
3. Instale los elementos de fijación:
- Pase las mangueras de suministro de agua por la cubierta y después por el agujero de la tarja.
- Coloque las piezas acorde al dibujo: Primero la arandela de hule, arandela de metal y la tuerca de fijación.
- Asegure el cuerpo roscando la tuerca de fijación firmemente. No utilice ninguna herramienta para apretar, haga el roscado de forma manual.
- Posteriormente con un desarmador de cruz (no incluido) fije los tornillos en los orificios de la tuerca de fijación hasta que quede firme.
4. Haga la conexión del conector de la manguera extensible hacia su toma en el cuerpo del monomando.
- Apriete el conductor utilizando una llave ajustable (no incluida)
5. Coloque el contrapeso en la manguera extensible, a una distancia de 400 mm de la tarja.
- Fijelo en esa posición utilizando los tornillos y un desarmador (no incluido).
6. Rosque la cabeza de la manguera azul a la toma de agua fría y la cabeza de la manguera roja a la toma de agua caliente.
- Use una llave ajustable (no incluida) para asegurar que quede apretado.
- Abra las válvulas de paso de agua para permitir el flujo. Inclíne y gire el maneral del monomando para probarlo y deje el agua correr por 2 minutos.

FUNCIONAMIENTO

1. Parado frente al monomando, jale el maneral hacia el maneral hacia el frente para abrir el flujo y de su posición original para cerrar.
2. Empuje el maneral hacia la derecha para aumentar la temperatura de agua caliente hacia la izquierda para aumentar la temperatura de agua fría, deje el maneral al centro para tener una temperatura tibia/mixta.
3. Tome el aspersor del monomando y jale para sacarlo y extenderlo con ayuda de la manguera extensible, no lo suelte mientras esté la llave abierta. Una vez terminado el uso regrese a su lugar. Este modo es óptimo para limpieza de la tarja. También puede cambiar el modo del aspersor

Niveles de edificación

De 1 a mas de 12 o equipo

CARACTERÍSTICAS

1. Rosca de la manguera para instalación a la red hidráulica 1/2"-14 NPT
2. Cartucho 1/4 de vuelta reversible

RECOMENDACIONES

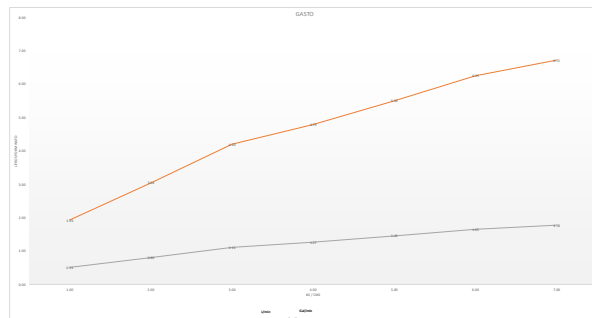
1. Antes de instalar su nuevo monomando de cocina le recomendamos purgar la línea de agua para evitar filtraciones de impurezas que puedan dañar el funcionamiento.
2. Nunca utilice herramientas dentadas para tomar piezas con recubrimientos ya que puede dañar la superficie del producto.
3. El agujero de instalación en la tarja debe ser de Ø 33-Ø 38 mm; con una distancia mínima de 100 mm del centro del agujero a la pared.
4. Las temperaturas recomendadas son de:
- Agua Fría: 4°C-29°C
- Agua caliente: 55-65°C

MANTENIMIENTO

1. Para la limpieza del monomando de cocina sólo es necesario una franela humedecida con agua, no utilice agentes abrasivos fibras o agentes químicos.
2. Es común que el agua contenga partículas en suspensión que pueden disminuir el funcionamiento del producto, por lo que recomendamos que mensualmente desenrosque el apersor y lo limpie; esto con la finalidad de retirar todas las partículas atrapadas.
3. Nunca utilice agentes químicos, detergentes y/o polvos para su limpieza, ya que puede dañar el producto y su acabado.
4. Siempre utilice refacciones marca Urra.

GARANTÍA

Garantía de 100 años contra cualquier defecto de materiales o fabricación. 10 años en acabado cromo, 2 años en otro acabado y 1 en partes móviles.



Presión	Gasto Litros	Gasto Galones
0.25	1.93	0.51
1.00	3.04	0.80
2.00	4.20	1.11
3.00	4.79	1.27
4.00	5.50	1.45
5.00	6.25	1.65
6.00	6.72	1.78

"En caso de instalar el producto a una presión distinta a la indicada alterará el